



Bild1 Hochbehälter Ottlilienberg Außenansicht



Bild 2 rechte Wasserkammer Innenansicht

Bild 2

Treppenzugang Rechte
Wasserkammer



Bild 3

Detail Treppenstufen:
Beschichtung abgelöst.
Betontrittstufen mit
Waschbetonstruktur



Bild 4

Bodenbeschichtung mit Fehlstellen






<p>Bild 5</p> <p>Boden- und Wände Die Beschichtung „kreidet“ ausgesprochen stark.</p>	
<p>Bild 6</p> <p>Stützensockel mit Voute und Fehlstellen der Beschichtung</p>	
<p>Bild 7</p> <p>Ausgeprägte Risse mit Rissbreiten bis zu ca. 1,2 mm in der Wand bei Einstieg</p>	

Bild 8

Decke mit Beschichtung



Bild 9

Eindringendes Niederschlagswasser
durch horizontalen Riss in den
Anschlussfuge Wand/Decke

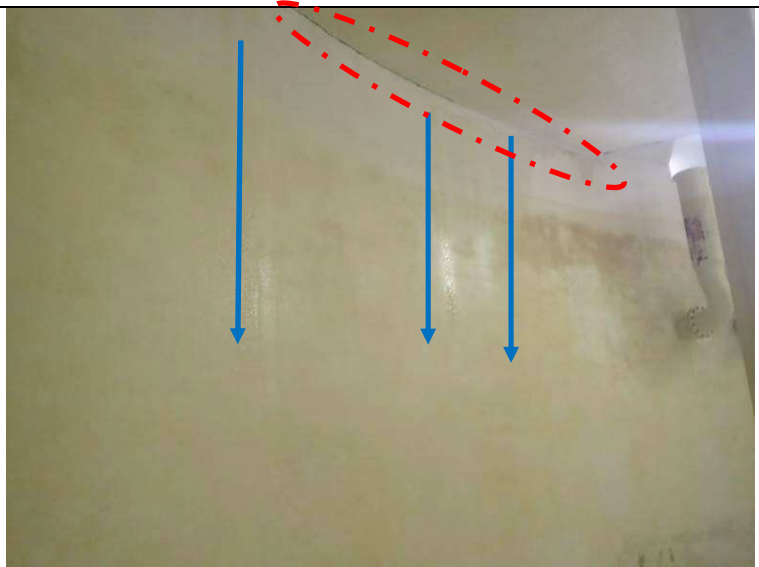


Bild 10

Detail: Riss Wand / Decke



Bild 11

Erkennbare Verankerungsbolzen in
Boden und Wände



Bild 12

Kernbohrung über Gewindestange



Bild 13

Außenansicht Rechte Wasserkammer.
zu wasserführendem Riss an der
Innenseite

Erdüberschüttung mit ausgeprägten
Setzungen



Bild 14

Übersicht der entnommenen
Bohrkerne



Bild 15

Detail Bohrkern mit erkennbarem
Beschichtungsaufbau.

BK4 oberhalb des Wasserfüllstandes
Die Beschichtung ist hier 10 mm stark,
ansonsten nur 3-4 mm



Bild 16

Detail Beschichtungsaufbau
Zu Bohrkern 4

